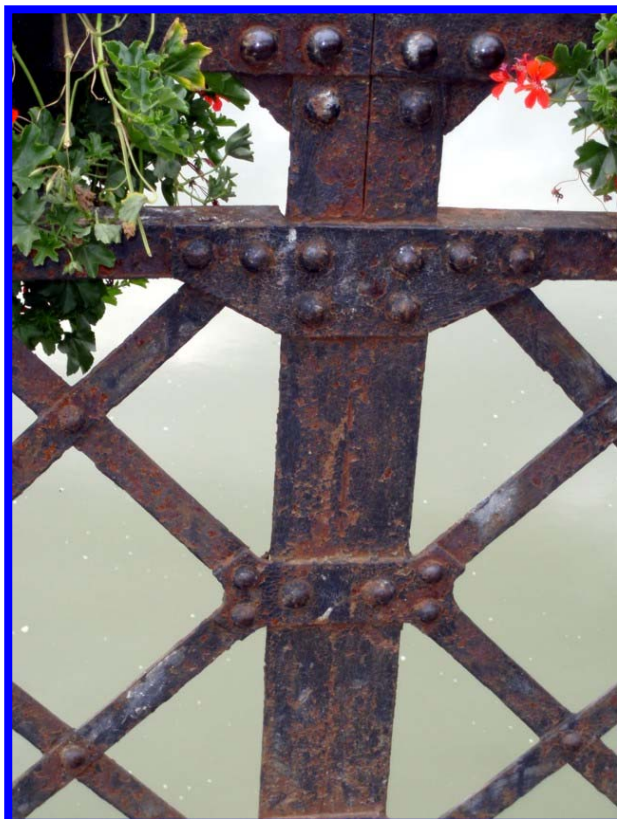


## VOPSIREA ȘI PROTECȚIA CU NANO-POLIMERI A TABLIERULUI METALIC DE LA PODUL RUTIER DIN LUGOJ – JUD. TIMIȘ

<b>Materiale utilizate :</b>	<b>GEM COTE CP 100 PRIMER GEM COTE CP 100</b>
<b>Servicii prestate de GEMITE :</b>	<b>Furnizare de materiale și execuție</b>
<b>Beneficiar :</b>	<b>C.N.A.N.D.R. – D.R.D.P. TIMIȘOARA</b>
<b>Contractor General :</b>	<b>GEMITE România</b>
<b>Data execuției :</b>	<b>septembrie 2008</b>

Podul metalic din centrul istoric al Lugojului este un obiectiv de patrimoniu, inaugurat în august 1900.

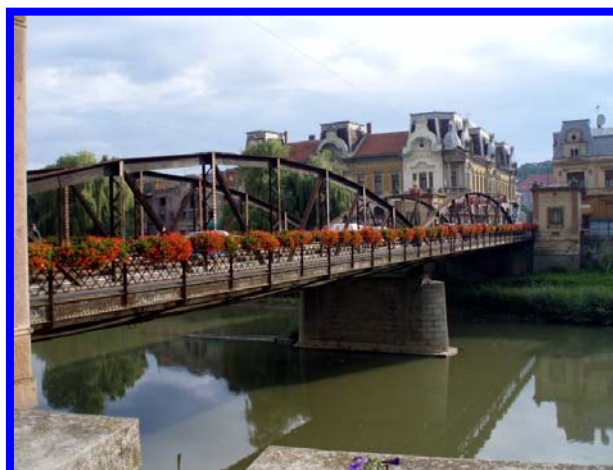


Ultima reparație capitală a podului a fost efectuată în anul 1982.

În luna septembrie 2008 structura metalică nu mai prezenta nici o protecție iar fenomenul de coroziune era foarte avansat.

În această fază, lucrările au urmărit doar protecția și conservarea părții superioare a podului metalic.

S-a ales sistemul de protecție **Gem-Cote CP 100** bazat pe o tehnologie patentată de nano-polimeri.



Primerul sistemului de protecție **Gem-Cote CP 100** este un material în solvent apă, cu toleranță foarte mare la suprafețe de oțel oxidate. Exploatând această proprietate, suprafețele au fost curățate cu apă sub presiune înaltă la 500 bar.



Curățarea cu apă sub presiune este mult mai rapidă și mai ieftină decât sablarea, nu ridică probleme de mediu, nu prezintă pericole pentru participanții la trafic, nu este poluantă fonic, materia primă este la îndemână, amenajările de șantier sunt minime și nu riscă deteriorarea suprafețelor puternic corodate.

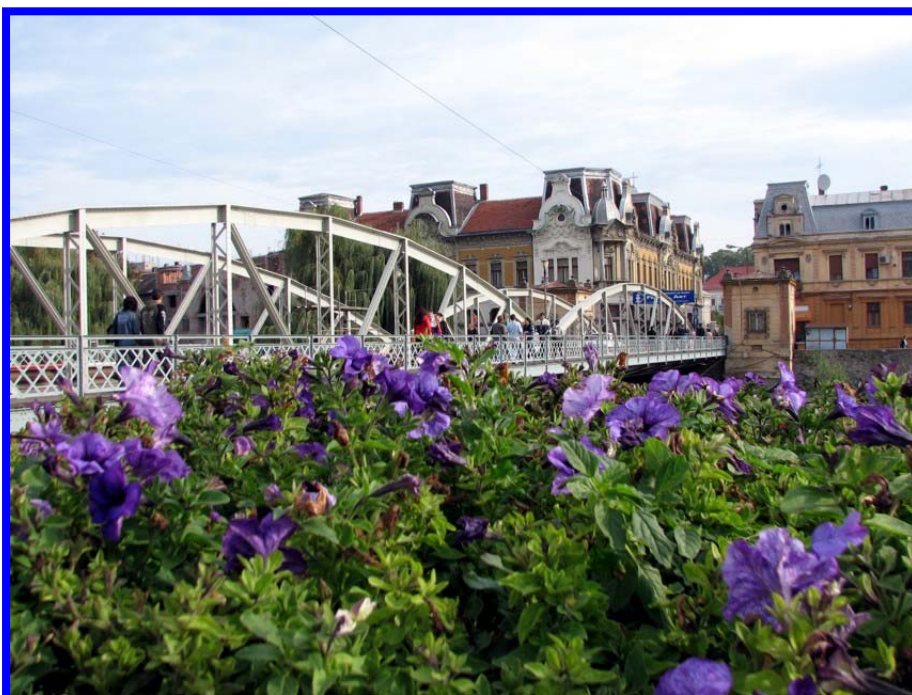


În procesul de curățare s-au folosit diuze lame înguste și capete rotative. Productivitatea minimă este de 500 de metri pătrați pe zi, utilajul fiind deservit de doar doi operatori. În zonele de îmbinare din care nu s-a putut îndepărta rugina, s-a utilizat **Fibre-Prime** pentru inhibarea procesului de coroziune.





Primerul sistemului **Gem-Cote CP 100** s-a aplicat prin pulverizare, cu un echipament **Titan** mobil dotat cu șase pistoale airless, acționat de un motor pe benzină și asigurând o presiune de 180 de bari la diuză. Pentru primer s-a utilizat o culoare diferită față de vopseaua finală, pentru a controla acoperirea între straturi. Grosimea de aplicare a primerului a fost de 0,8 mm – 1,0 mm film uscat.



◀ Aspectul podului din Lugoj după aplicarea a două straturi consecutive de **Gem-Cote CP 100** Primer de culoare albă.



**Gem-Cote CP 100** s-a aplicat prin aceeași tehnologie airless, în două straturi consecutive.

Consumul de **Gem-Cote CP 100** a fost identic ca în cazul primerului, sistemul în final având o grosime de 1,6 mm – 2,0 mm.

◀ Aspectul podului din Lugoj după aplicarea a două straturi consecutive de **Gem-Cote CP 100** de culoare gri.



Fax 0232 273032

Fax 0332 405868

Tel. 0232 273031

Tel. 0332 405869

[www.gemite.ro](http://www.gemite.ro)

[info@gemite.ro](mailto:info@gemite.ro)



Iași 700023, Grigore Ureche 1 - 3 mezinin

Capital social 352.286 RON



**Gem-Cote CP 100** este un sistem patentat, agrementat **AFER** (pentru tablriere metalice) și **ICECON**.  
Produsele se bazează pe o tehnologie de nano-polimeri cu acțiune specială.  
Contactați **GEMITE-România**.